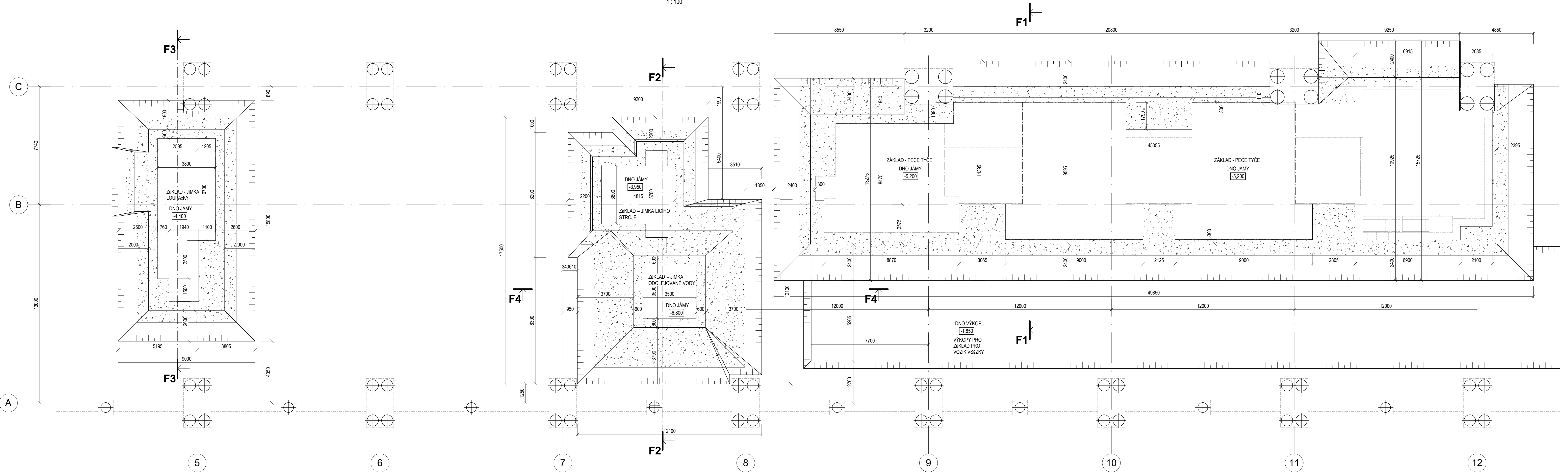
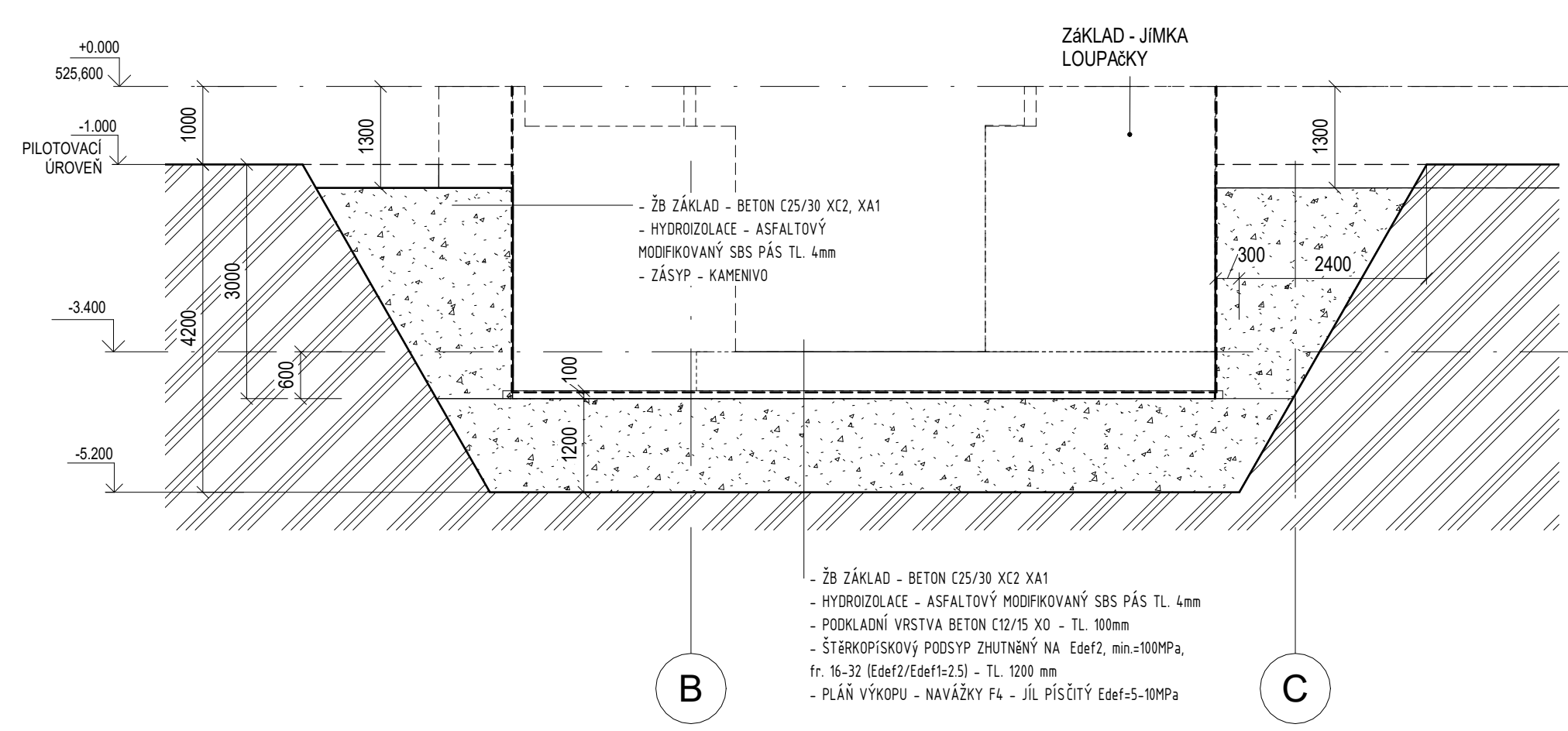


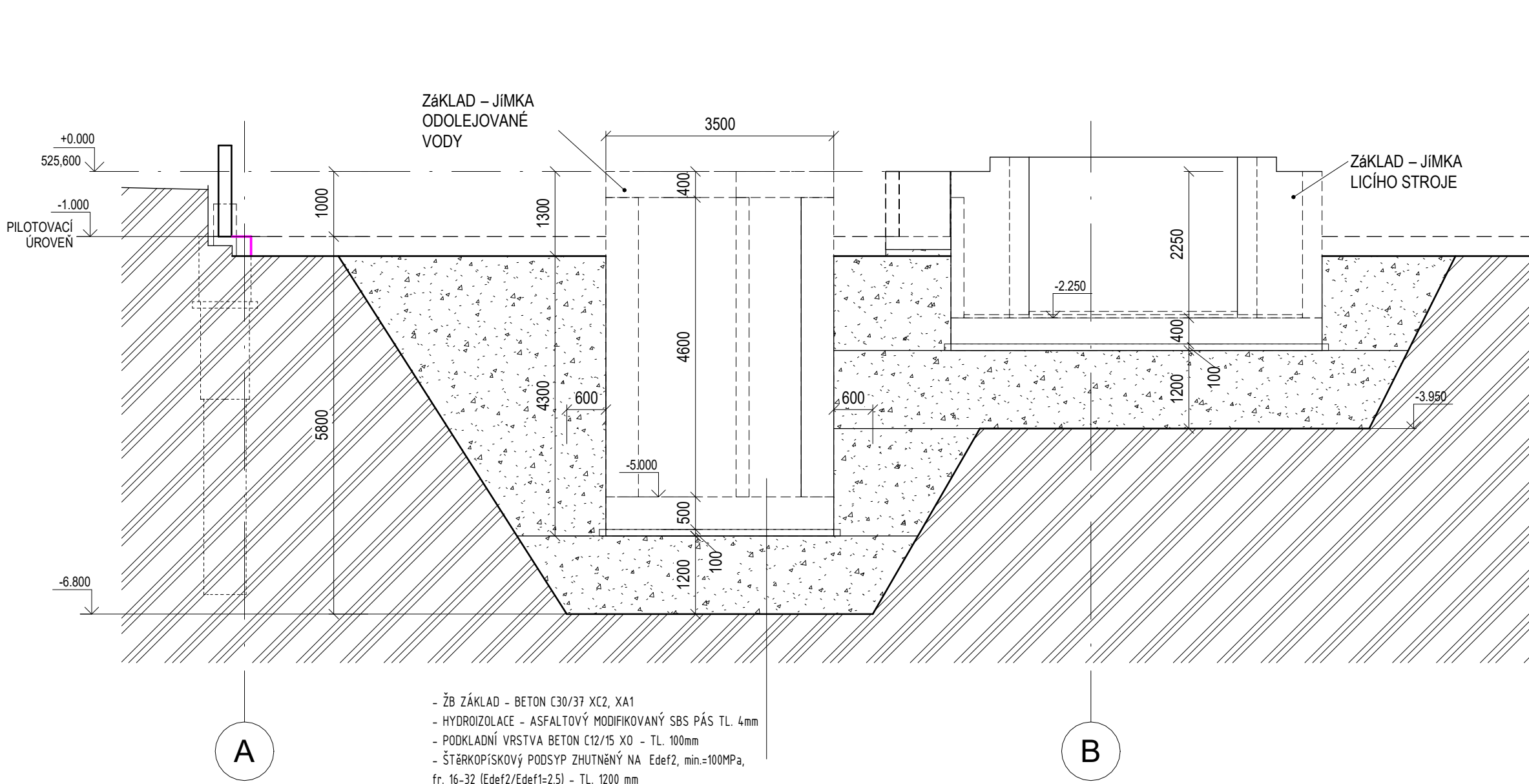
PŮDORYS VÝKOPŮ
1:100



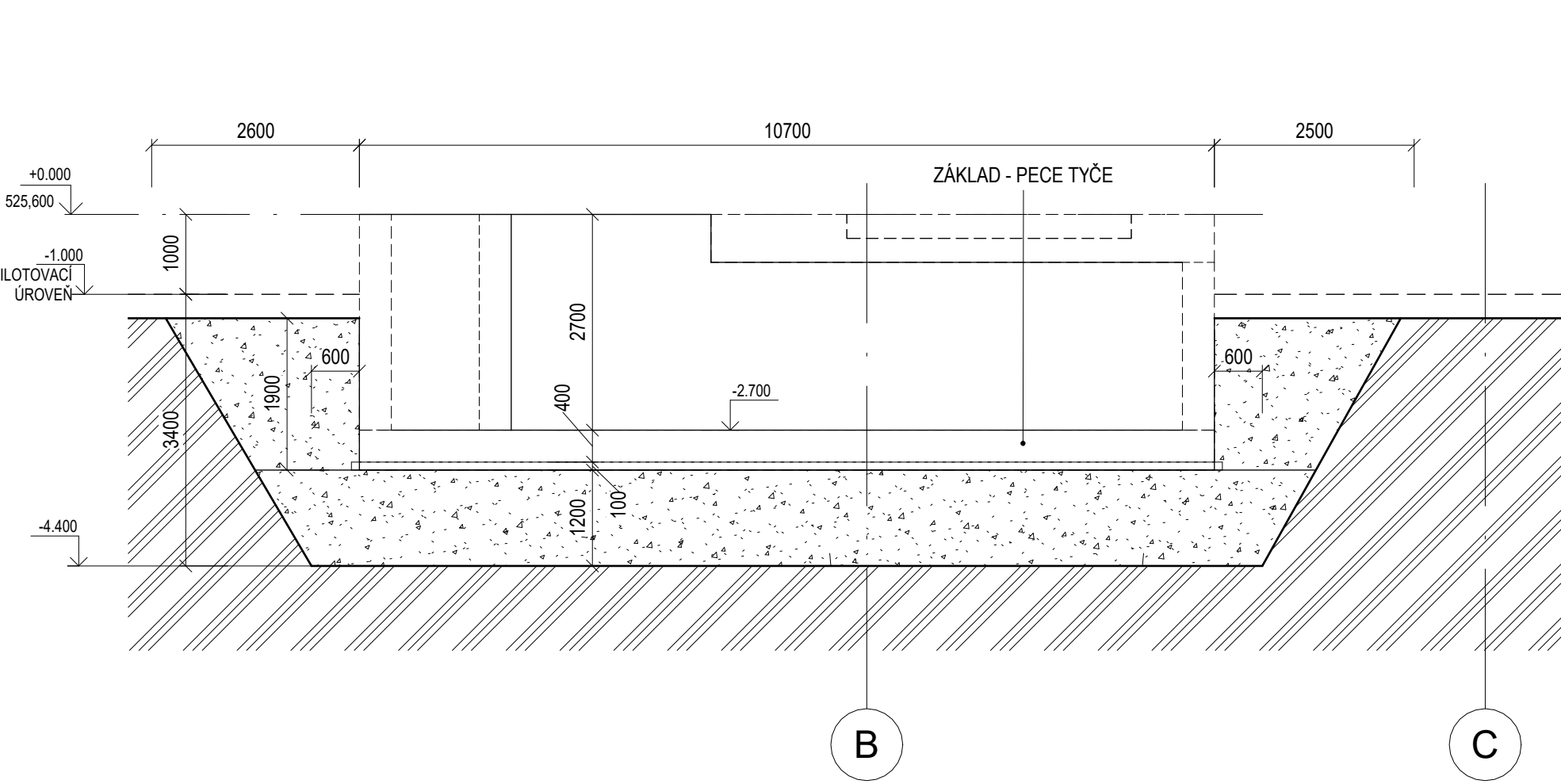
Řez F1
1:75



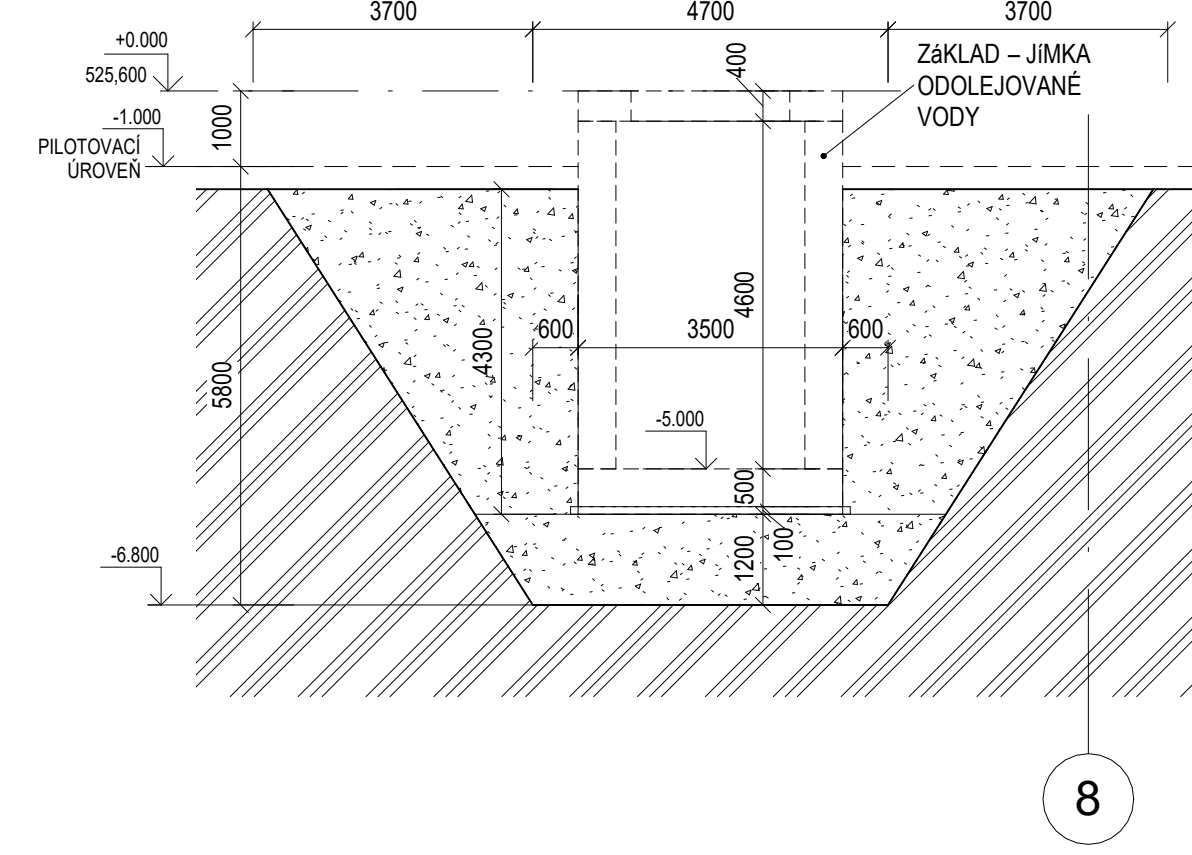
Řez F2
1:75



Řez F3
1:75



Řez F4
1:100



±0 ≅ 525,600 m n.m.

PROVEDENÍ VÝKOPU A ZÁSYPŮ

ZÁKLAD - PECE TYČE
OBJEM VÝKOPU V ROZSAHU HLOUBEK OD ÚROVNĚ -1,000 m DO -5,200 m: 2 550,0 m³
PROVEDENÍ PODSYPY ZE ŠTERKOPISKU FRAKCE 16-32 mm, ZHUTNĚNĚHO NA Edeř2 ≥ 100 MPa, POMěr Edeř2/Edeř1 ≥ 2,5, TLOUŠŤKA VRSTVY: 1 200 mm
OBJEM PODSYPY: 500,0 m³
ZPĚTNÝ ZÁSYP Z KAMENIVA FRAKCE 16-63 mm.
OBJEM ZÁSYPY: 680,0 m³

ZÁKLAD - JIMKA ODOLEJOVANÉ VODY / JIMKA LICHŮ STROJE
OBJEM VÝKOPU V ROZSAHU HLOUBEK OD ÚROVNĚ -1,000 m DO -6,800 / -3,950 m: 580,0 m³
PROVEDENÍ PODSYPY ZE ŠTERKOPISKU FRAKCE 16-32 mm, ZHUTNĚNĚHO NA Edeř2 ≥ 100 MPa, POMěr Edeř2/Edeř1 ≥ 2,5, TLOUŠŤKA VRSTVY: 1 200 mm
OBJEM PODSYPY: 92,0 m³
ZPĚTNÝ ZÁSYP Z KAMENIVA FRAKCE 16-63 mm.
OBJEM ZÁSYPY: 378,0 m³

ZÁKLAD - JIMKA LOUPÁČKY
OBJEM VÝKOPU V ROZSAHU HLOUBEK OD ÚROVNĚ -1,000 m DO -4,400 m: 350,0 m³
PROVEDENÍ PODSYPY ZE ŠTERKOPISKU FRAKCE 16-32 mm, ZHUTNĚNĚHO NA Edeř2 ≥ 100 MPa, POMěr Edeř2/Edeř1 ≥ 2,5, TLOUŠŤKA VRSTVY: 1 200 mm
OBJEM PODSYPY: 75,0 m³
ZPĚTNÝ ZÁSYP Z KAMENIVA FRAKCE 16-63 mm.
OBJEM ZÁSYPY: 165,0 m³

ZÁKLAD PRO VOZÍK VSAŽKY
OBJEM VÝKOPU V ROZSAHU HLOUBEK OD ÚROVNĚ -1,100 m DO -1,850 m: 1160,0 m³

DOKUMENTACE JE DUŠEVNÍM MAJETKEM FIRMY HUTNÍ PROJEKT Frydek-Místek a.s. A NESMÍ BÝT POUŽITA BEZ JEJÍHO VĚDOMÍ.				
a)				
OZN.	ZMĚNA	DATUM	PROVEDL	KONTROLA
VYPRACOVAL	ING. SERHII SHAMRAIEV			
PROJEKTANT	ING. RADOVAN TOMÁŠEK			
SCHVÁLIL	ING. ROMAN LIŠNÍK			
KONTROLOVAL	ING. RADOVAN TOMÁŠEK			
INVESTOR	AL INVEST BRDIČKA, a.s.			
MÍSTO STAVBY	AL INVEST BRDIČKA			
STAVBA	ALFAGEN ETAPA 2			
SO 02 HALA TAO ALUM - TYČE - STAVEBNÍ ŘEŠENÍ VÝKOPY PRO ZÁKLADY		Č. ZAK. 11542-003-003 ARCHIVNÍ ČÍSLO HP4-1-101228 LISTŮ 1 POČET A4 10 MĚŘÍTKO 1:100, 1:75 POŘADOVÉ Č. 04		